

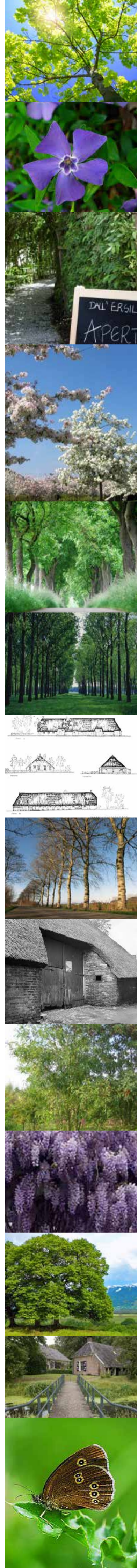
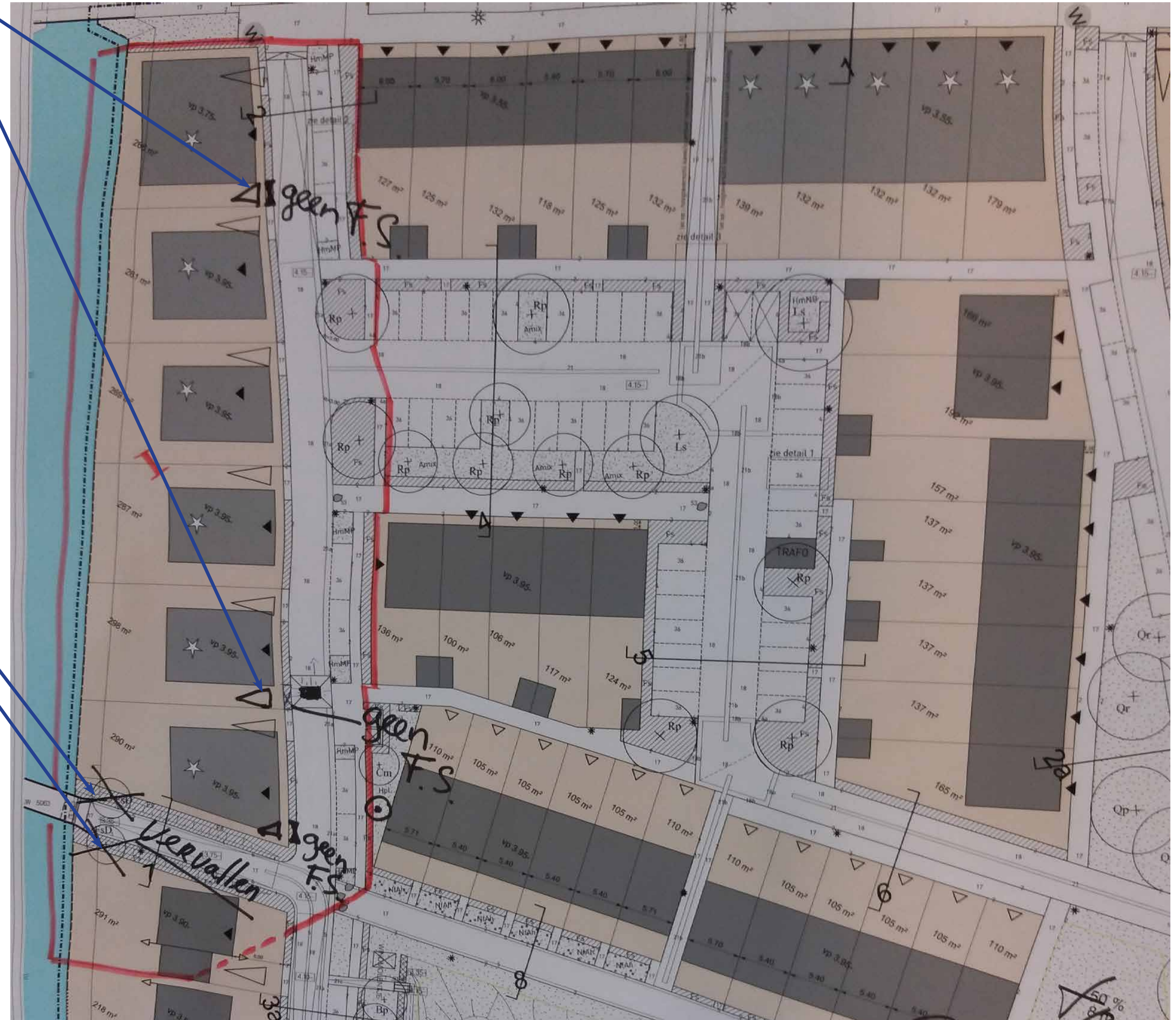
Reactie bewoners 17 oktober 2017 deelgebied I

1. Ik wil graag een tweede inrit, kan dat?

Een tweede inrit moet officieel aangevraagd worden met een formulier. Niet alle aanvragen voor tweede inritten zijn al verwerkt op de tekening. Bij goedkeuring van een tweede inrit wordt deze verwerkt op tekening. Wanneer nodig wordt de drempel op de weg verplaatst.

2. Mogen de zuilbeuken weg?

De smalle zuilbeuken komen te vervallen.

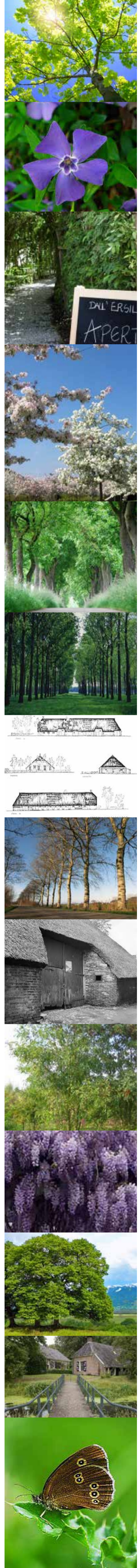
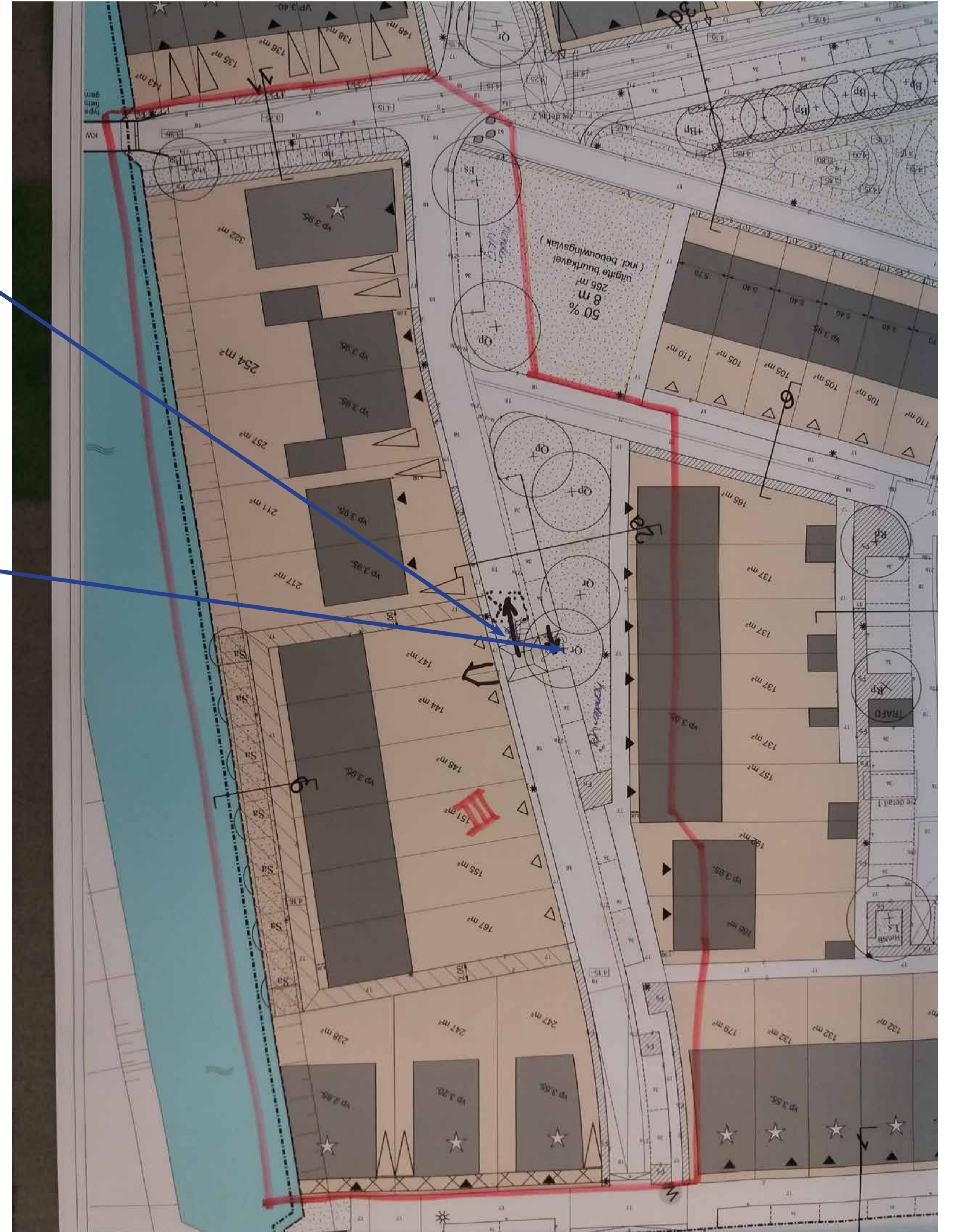


Reactie bewoners 17 oktober 2017

deelgebied III

1. De wens is om de drempel te verplaatsen, zodat de drempel niet direct tegenover de inritten ligt.
De drempel ligt niet bij de inritten maar juist bij de bergingen.
Zo levert de locatie van de drempel geen problemen op.

2. We willen geen boom met eikels bij de auto's.
De boom tussen de parkeerplaatsen wordt een gewone acacia zonder eikels.



Reactie bewoners

17 oktober 2017
deelgebied IV - Verandawoningen

1. Mogen we een andere soort haag, dan de beukenhaag?

De voorgestelde soort door bewoners:

groenblijvende haag Prunus lusitanica 'Angustifolia' - Portugese Laurier

Snoei: 2 keer knippen 1 x in juni en 1 x in augustus, niet door het blad heen knippen dat geeft bruine randen aan het blad.

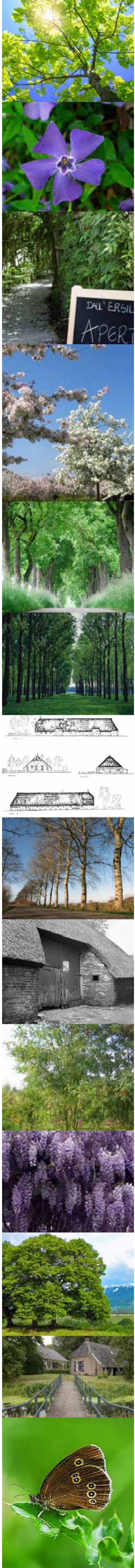
Winterhardheid: Bij een strenge winter is er kans op vorstschade

De andere voorgestelde soorten zijn niet geschikt om in de openbare ruimte te plaatsen. Er is dus gekozen voor de portugese laurier.

2. Is de boom Cm pollenvriendelijk?

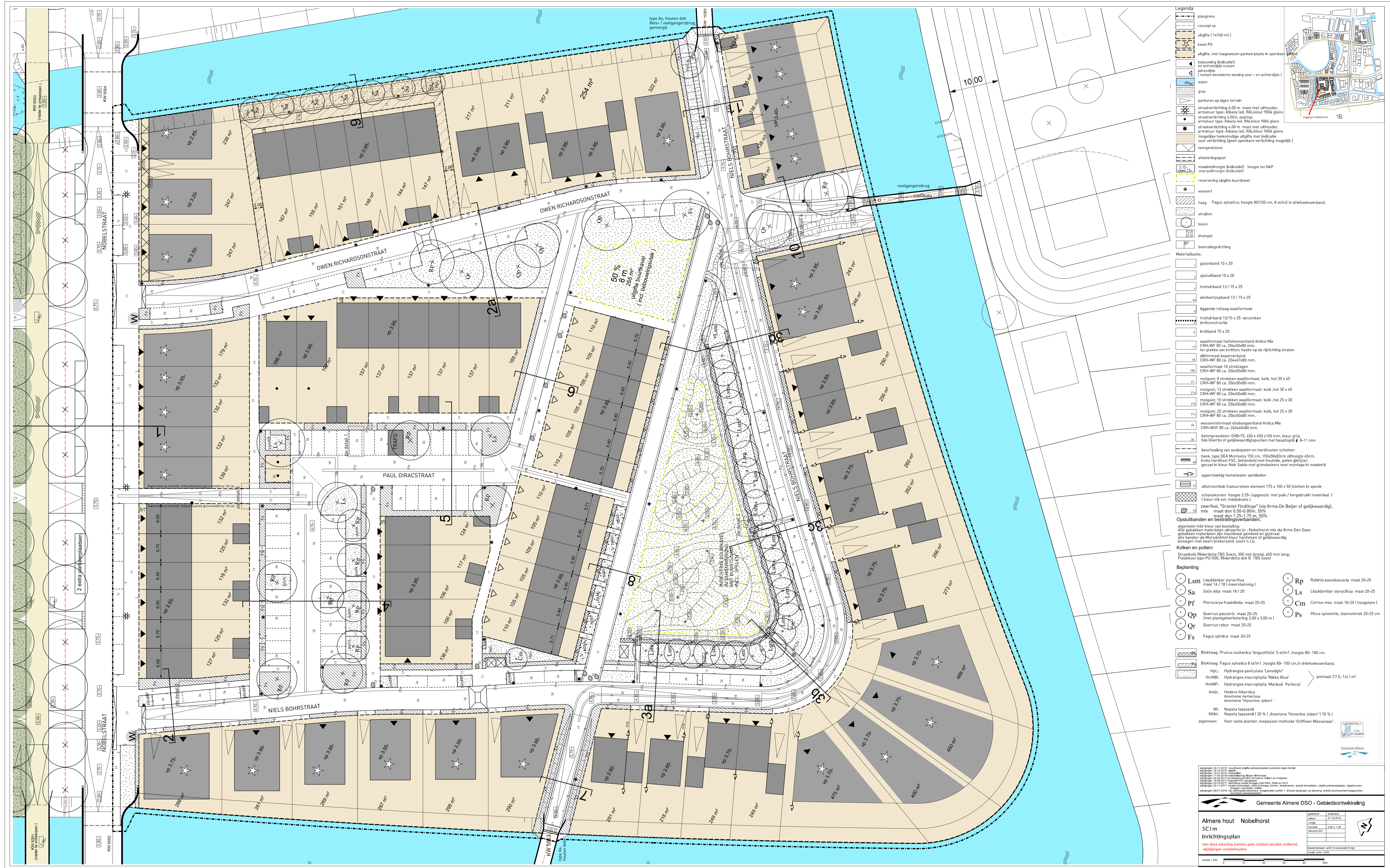
Ja deze boom met code Cm (Cornus mas), de gele kornoelje is een pollenvriendelijke boom met gele bloemen in het vroege voorjaar. De boom wordt niet hoger dan 5-6 meter.

Geen tekening ontvangen. alleen digitaal een reactie van bewoners gekregen



Inrichtingsplan 9 januari 2018

deelgebied V



Legenda

- plangrens
- concept as
- uiglitte | 14748 m² |
- kavel PD
- uiglitte, met toegevoegde parkeerplaats in openbaar gebied
- bebouwing (indicator) en ontzorgde ruilen
- adreszijde (ruilen benaderen woning voor- en achterzijde)
- water
- gras
- parkeren op eigen terrein
- straatverlichting 6,00 m, mast met uithouder, armatuur type Albany led, RAL kleur 9004 glans
- straatverlichting 4,00 m, paaltje, armatuur type Albany led, RAL kleur 9004 glans
- straatverlichting 4,00 m, mast met uithouder, armatuur type Albany led, RAL kleur 9004 glans
- mogelijke toekomstige uiglitte met indicatie voor verlichting (geen openbare verlichting mogelijk)
- voorgevelzone
- afwateringsgoot
- maaialtehoogte (indicatief) hoogte tov NAP
- vloerpeelhoogte (indicatief)
- reservering uiglitte buurkavel
- woonerf
- haag Fagus sylvatica; hoogte 60/100 cm, 8 st/m² in driehoekverband.
- struiken
- boom
- drempeel
- bestraatrichting

Materialisatie

- 1 gazonband 10 x 20
- 2 opsulpland 10 x 20
- 3 trottoirband 13 / 15 x 25
- 4 eindverloopband 13 / 15 x 25
- 5 liggende rollaag waalformaat
- 6 tratraanband 13/15 x 25 verzonken
- 7 inrichtingsconstructie
- 8 inrichtingsconstructie
- 9 inrichtingsconstructie
- 10 inrichtingsconstructie
- 11 inrichtingsconstructie
- 12 inrichtingsconstructie
- 13 inrichtingsconstructie
- 14 inrichtingsconstructie
- 15 inrichtingsconstructie
- 16 inrichtingsconstructie
- 17 inrichtingsconstructie
- 18 inrichtingsconstructie
- 19 inrichtingsconstructie
- 20 inrichtingsconstructie
- 21 inrichtingsconstructie
- 22 inrichtingsconstructie
- 23 inrichtingsconstructie
- 24 inrichtingsconstructie
- 25 inrichtingsconstructie
- 26 inrichtingsconstructie
- 27 inrichtingsconstructie
- 28 inrichtingsconstructie
- 29 inrichtingsconstructie
- 30 inrichtingsconstructie
- 31 inrichtingsconstructie
- 32 inrichtingsconstructie
- 33 inrichtingsconstructie
- 34 inrichtingsconstructie
- 35 inrichtingsconstructie
- 36 inrichtingsconstructie
- 37 inrichtingsconstructie
- 38 inrichtingsconstructie
- 39 inrichtingsconstructie
- 40 inrichtingsconstructie
- 41 inrichtingsconstructie
- 42 inrichtingsconstructie
- 43 inrichtingsconstructie
- 44 inrichtingsconstructie
- 45 inrichtingsconstructie
- 46 inrichtingsconstructie
- 47 inrichtingsconstructie
- 48 inrichtingsconstructie
- 49 inrichtingsconstructie
- 50 inrichtingsconstructie
- 51 inrichtingsconstructie
- 52 inrichtingsconstructie
- 53 inrichtingsconstructie
- 54 inrichtingsconstructie
- 55 inrichtingsconstructie
- 56 inrichtingsconstructie
- 57 inrichtingsconstructie
- 58 inrichtingsconstructie
- 59 inrichtingsconstructie
- 60 inrichtingsconstructie
- 61 inrichtingsconstructie
- 62 inrichtingsconstructie
- 63 inrichtingsconstructie
- 64 inrichtingsconstructie
- 65 inrichtingsconstructie
- 66 inrichtingsconstructie
- 67 inrichtingsconstructie
- 68 inrichtingsconstructie
- 69 inrichtingsconstructie
- 70 inrichtingsconstructie
- 71 inrichtingsconstructie
- 72 inrichtingsconstructie
- 73 inrichtingsconstructie
- 74 inrichtingsconstructie
- 75 inrichtingsconstructie
- 76 inrichtingsconstructie
- 77 inrichtingsconstructie
- 78 inrichtingsconstructie
- 79 inrichtingsconstructie
- 80 inrichtingsconstructie
- 81 inrichtingsconstructie
- 82 inrichtingsconstructie
- 83 inrichtingsconstructie
- 84 inrichtingsconstructie
- 85 inrichtingsconstructie
- 86 inrichtingsconstructie
- 87 inrichtingsconstructie
- 88 inrichtingsconstructie
- 89 inrichtingsconstructie
- 90 inrichtingsconstructie
- 91 inrichtingsconstructie
- 92 inrichtingsconstructie
- 93 inrichtingsconstructie
- 94 inrichtingsconstructie
- 95 inrichtingsconstructie
- 96 inrichtingsconstructie
- 97 inrichtingsconstructie
- 98 inrichtingsconstructie
- 99 inrichtingsconstructie
- 100 inrichtingsconstructie

Beplanting

- Lsm Liquidambar styraciflua (maat 14 / 181 inmerstamming)
- Sa Salix alba maat 18 / 20
- Pr Pterocarya fraxinifolia maat 20-25
- Qp Quercus palustris maat 20-25 (met plantgalerieverbetering 3,00 x 3,00 m)
- Qr Quercus robur maat 20-25
- Fs Fagus sylvatica maat 20-25
- Rp Robinia pseudoacacia maat 20-25
- Ls Liquidambar styraciflua maat 20-25
- Cm Cornus mas maat 18-20 / hoogstam
- Ps Pinus sylvestris, stamtonen 20-25 cm

Blokhag

- Blokhag Prunus lusitanica 'Angustifolia' 5 st/m², hoogte 80-100 cm.
- Blokhag Fagus sylvatica 8 st/m², hoogte 80-100 cm, in driehoekverband.

Hpl: Hydrangea paniculata 'Limelight'

HmNB: Hydrangea macrophylla 'Nikko Blue'

HmMP: Hydrangea macrophylla 'Marieii Perfecta' potmaat C7.5, 1st / m²

Amix: Hedera hibernica
Anemone nemorosa
Anemone 'Honorie Jobert'

Ni: Nepeta faassenii
NIa: Nepeta faassenii (30%) | Anemone 'Honorie Jobert' 1.70 |

algemeen: Voor vaste planten, toepassen methode 'Griffioen Wassenaar'.

Gemeente Almere DSO - Gebiedsontwikkeling

Almere hout Nobelhorst

SCI m

Inrichtingsplan

Aan deze tekening kunnen geen rechten worden ontleend.
Vrijblijvende voorbehoud.

1:100